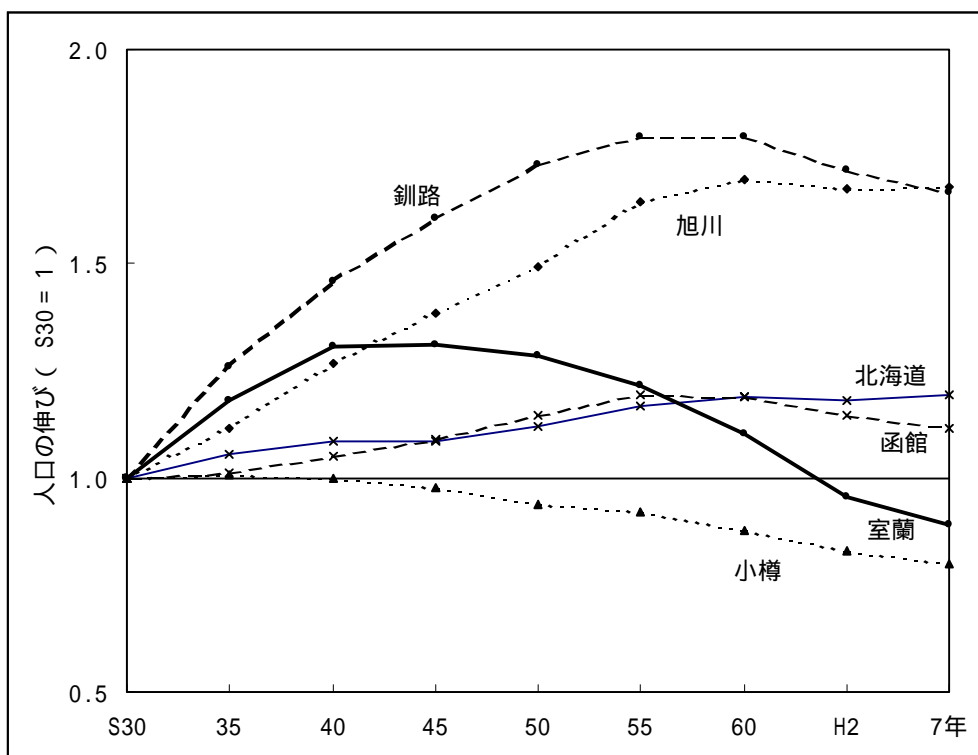
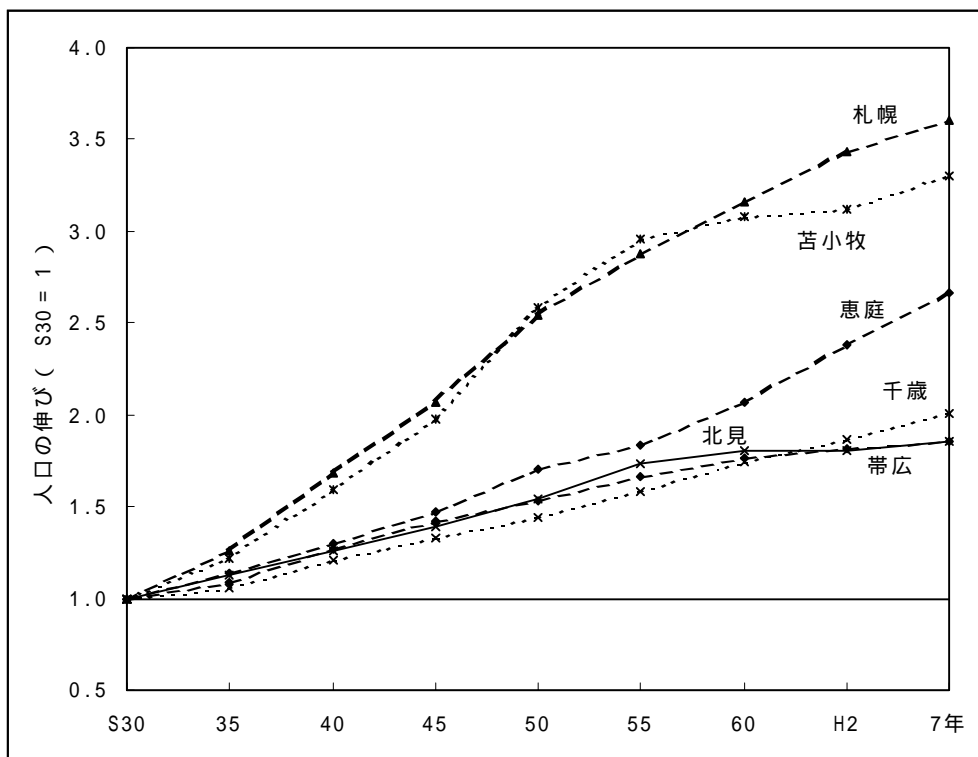


2 室蘭市の統計データ等

道内主要都市の人口の伸び



資料：「国勢調査報告」（総務庁）

室蘭市の就業者数の産業別構成（平成7年）

	実数 (人)	構成比	特化係数	
			対北海道	対全国
総数	50,174	100%	1.00	1.00
農業	142	0.3%	0.04	0.05
林業	20	0.0%	0.09	0.30
漁業	263	0.5%	0.29	1.09
鉱業	21	0.0%	0.16	0.44
建設業	6,872	13.7%	1.05	1.32
製造業	8,909	17.8%	1.75	0.84
電気・ガス・水道	358	0.7%	1.21	1.26
運輸・通信業	3,997	8.0%	1.17	1.31
卸売・小売・飲食	11,870	23.7%	1.02	1.04
金融・保険業	1,385	2.8%	0.99	0.90
不動産業	325	0.6%	0.69	0.59
サービス業	14,192	28.3%	1.04	1.14
公務	1,772	3.5%	0.65	1.05
分類不能	48	0.1%	0.18	0.14
(再掲)				
第1次産業	425	0.8%	0.09	0.14
第2次産業	15,802	31.5%	1.34	1.00
第3次産業	33,899	67.6%	1.01	1.09

室蘭市の就業者数の推移

(単位：人)

	S50	55	60	H2	7年	S50 H7	
農林漁業	681	581	603	522	425	-256	-37.6%
鉱業	19	17	21	29	21	2	10.5%
建設業	9,137	8,724	7,064	6,580	6,872	-2,265	-24.8%
製造業	17,331	13,975	10,329	8,608	8,909	-8,422	-48.6%
電気ガス	489	513	404	346	358	-131	-26.8%
運輸通信	8,126	6,316	5,097	4,277	3,997	-4,129	-50.8%
卸小売	15,170	15,352	14,346	12,658	11,870	-3,300	-21.8%
金融保険	1,512	1,755	1,820	1,607	1,385	-127	-8.4%
不動産	410	320	348	312	325	-85	-20.7%
サービス	10,926	12,303	12,313	13,481	14,192	3,266	29.9%
公務	2,328	2,081	1,920	1,847	1,772	-556	-23.9%
分類不能	81	29	10	29	48	-33	-40.7%
計	66,210	61,966	54,275	50,296	50,174	-16,036	-24.2%

資料：「国勢調査報告」（総務庁）

室蘭市の事業所数の推移

事業所数の推移

	S47	50	53	56	61	H3	8年
農林漁業	15	13	14	17	11	8	7
鉱業	7	7	3	3	2	2	1
建設業	412	487	509	601	578	576	600
製造業	282	296	284	258	254	319	329
電気ガス	22	18	15	14	17	15	12
運輸通信	195	208	218	229	226	217	231
卸小売	3,820	4,016	4,276	4,227	3,874	3,357	3,046
金融保険	159	149	160	165	189	190	182
不動産	328	328	363	339	291	251	272
サービス	1,543	1,610	1,663	1,744	1,788	1,736	1,732
公務	42	28	40	38	37	39	42
総数	6,825	7,160	7,545	7,635	7,267	6,710	6,454

従業者数の推移

	S47	50	53	56	61	H3	8年
農林漁業	142	210	233	311	157	107	77
鉱業	64	43	18	24	10	13	6
建設業	8,742	9,597	8,569	9,196	6,887	7,593	7,725
製造業	20,300	20,068	19,157	15,566	13,122	13,121	11,335
電気ガス	488	560	1,021	525	478	423	450
運輸通信	9,723	9,433	7,222	7,368	5,279	5,548	5,011
卸小売	20,177	20,130	20,921	21,225	18,187	16,955	15,967
金融保険	2,549	2,553	2,081	2,303	2,273	2,051	1,828
不動産	655	644	605	747	639	567	634
サービス	12,293	13,608	12,966	13,922	14,403	15,779	17,333
公務	1,798	1,736	2,314	2,282	2,027	1,891	1,727
総数	76,931	78,582	75,107	73,469	63,462	64,048	62,093

資料：「事業所統計調査報告」（総務庁）

室蘭圏の産業連関表を用いた産業構造分析について

財団法人北海道地域総合振興機構では、平成 10 年度に北海道通商産業局から委託を受けて室蘭市・登別市・伊達市の 3 市を対象とした「胆振中部地域振興計画策定調査」を実施した。

この調査では、室蘭圏の域内総生産（所得、国でいう GDP の概念）を推計し、それをベースとして新たに産業連関表を作成している。対象年次は平成 6 年度としている。

さらに、この産業連関表を用いて以下のような分析を行っている。

地域の所得は、どの産業によって、どの程度つくりだされているのか
各産業の活動が他の産業に及ぼす影響はどの程度か

地域の経済に重要な（地域外からの所得をもたらす）輸移出による影響はどの程度か

これらの分析によって、地域経済における主要産業の経済的役割を把握することができる。

室蘭圏の域内総生産（所得）の産業別構成（平成 6 年）

	実数 (百万円)	構成比 (%)	特化係数	
			対全国	対北海道
1 農林水産業	10,727	1.7	0.83	0.38
2 鉱業	112	0.0	0.09	0.06
3 鉄鋼・金属・機械製造業	90,105	14.1	1.21	4.40
4 その他製造業	74,430	11.7	0.99	1.49
5 建設業	53,242	8.4	0.81	0.66
6 電気・ガス・水道業	24,850	3.9	1.29	1.25
7 商業	65,147	10.2	0.84	0.77
8 金融・保険・不動産業	64,559	10.1	0.59	0.72
9 運輸・通信業	44,296	6.9	1.13	0.93
10 サービス業	174,569	27.4	1.29	1.04
11 公務	35,461	5.6	1.34	0.77
合計	637,497	100.0	1.00	1.00

資料：「胆振中部地域振興計画策定調査」（財団法人北海道地域総合振興機構）
特化係数に用いた全国値は「国民経済計算年報」（経済企画庁）
同じく北海道値は「道民経済計算年報」（北海道）

室蘭圏において各産業の活動が地域にもたらす所得

(単位：100万円)

	地域にもたらす		うち輸移出需要に	
	所得	対所得計	よる所得	対所得計
1 農林水産業	14,765	2.3%	14,616	3.2%
2 製造業	254,611	39.9%	247,608	54.7%
3 建設業	106,938	16.8%	17,075	3.8%
4 電気・ガス・水道業	11,207	1.8%	9,879	2.2%
5 商業	32,073	5.0%	26,109	5.8%
6 金融・保険・不動産業	14,669	2.3%	14,669	3.2%
7 運輸・通信業	26,942	4.2%	25,903	5.7%
8 サービス業	114,057	17.9%	79,036	17.5%
9 公務	62,236	9.8%	17,734	3.9%
地域の所得計	637,497	100.0%	452,629	100.0%

注：1. 室蘭市・登別市・伊達市の3市を対象とした産業連関分析

2. 「製造業」には鉱業が含まれる

資料：「胆振中部地域振興計画策定調査」（財団法人北海道地域総合振興機構）

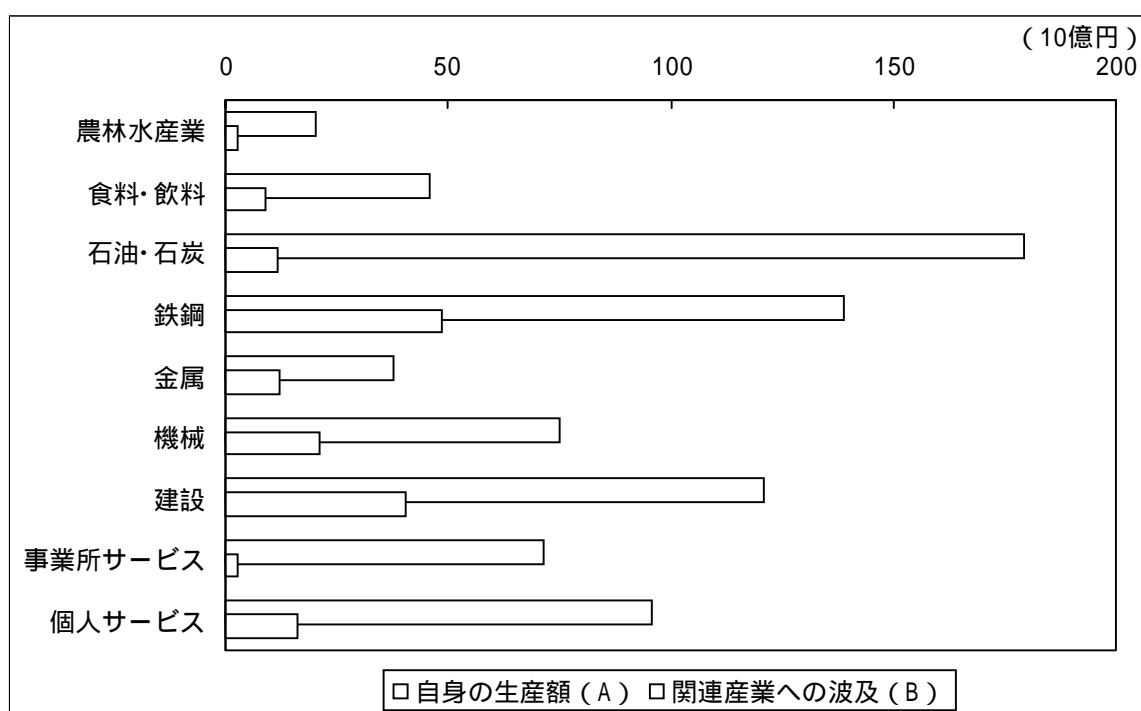
室蘭圏において製造業の活動が地域にもたらす所得

(単位：100万円)

	地域にもたらす		うち輸移出需要に	
	所得	対所得計	よる所得	対所得計
4 食料・飲料	19,401	3.0%	19,234	4.2%
5 木材・家具	2,859	0.4%	2,785	0.6%
6 出版・印刷	760	0.1%	678	0.1%
7 化学工業	3,651	0.6%	3,588	0.8%
8 石油・石炭	57,492	9.0%	57,491	12.7%
9 窯業・土石	17,116	2.7%	17,071	3.8%
10 鉄鉄	0	0.0%	0	0.0%
11 粗鋼・圧延	68,822	10.8%	68,822	15.2%
12 棒鋼・伸線等	5,465	0.9%	5,465	1.2%
13 その他鉄鋼	4,862	0.8%	4,906	1.1%
14 建築用金属製品	20,696	3.2%	20,688	4.6%
15 その他金属製品	5,777	0.9%	5,526	1.2%
16 タービン等	17,115	2.7%	17,115	3.8%
17 その他一般機械	18,281	2.9%	14,142	3.1%
18 電気機械	8,326	1.3%	6,434	1.4%
19 輸送機械	2,082	0.3%	1,839	0.4%
20 その他製造	1,897	0.3%	1,812	0.4%
製造業計	254,600	39.9%	247,597	54.7%
地域の所得計	637,497	100.0%	452,629	100.0%

注、資料とも上図と同

室蘭圏における主要産業の生産額と関連産業への生産波及



(単位：100万円)

	自身の生産額 (A)	関連産業への 波及 (B)	計 (C)	生産額計に 占める割合	A/C	B/C
農林水産業	20,263	2,474	22,737	1.8%	89.1%	10.9%
食料・飲料	45,758	9,175	54,934	4.3%	83.3%	16.7%
石油・石炭	179,306	11,525	190,831	14.8%	94.0%	6.0%
鉄鋼	139,067	48,420	187,487	14.5%	74.2%	25.8%
金属	37,797	12,271	50,067	3.9%	75.5%	24.5%
機械	75,251	21,073	96,324	7.5%	78.1%	21.9%
建設	120,833	40,510	161,343	12.5%	74.9%	25.1%
事業所サービス	71,326	2,788	74,115	5.8%	96.2%	3.8%
個人サービス	95,782	16,404	112,186	8.7%	85.4%	14.6%
地域の生産額計			1,288,658			

注：室蘭市・登別市・伊達市の3市を対象とした産業連関分析

資料：「胆振中部地域振興計画策定調査」（財団法人北海道地域総合振興機構）

室蘭市工業の業種構成の変化

	事業所数			従業者数(人)			出荷額(百万円)		
	S63	H5	H10	S63	H5	H10	S63	H5	H10
合計	174	228	200	10,440	11,635	10,024	331,588	439,711	448,071
12 食料品	34	34	30	673	865	938	9,458	14,222	9,882
13 飲料・たばこ・飼料	1	1	-	x	x	-	x	x	-
14 繊維工業	1	2	1	x	x	x	x	x	x
15 衣服・その他の繊維	6	10	5	98	285	196	356	1,293	911
16 木材・木製品	3	3	4	43	57	57	1,694	2,498	2,015
17 家具・装備品	6	5	3	80	82	47	448	699	605
19 出版・印刷・同関連	21	19	14	367	400	343	2,941	3,547	3,700
20 化学工業	5	5	6	171	199	203	5,858	6,108	7,075
21 石油製品・石炭製品	2	2	2	x	x	x	x	x	x
22 プラスチック製品	1	-	1	x	-	x	x	-	x
25 窯業・土石製品	7	10	8	402	512	455	18,159	17,483	14,219
26 鉄鋼業	11	14	16	4,397	3,493	3,111	116,621	101,483	135,624
27 非鉄金属	-	1	-	-	x	-	-	x	-
28 金属製品	31	48	46	881	1,315	1,160	14,860	27,122	22,494
29 一般機械器具	27	41	38	2,098	2,635	2,057	36,327	83,664	60,373
30 電気機械器具	7	14	9	407	957	733	1,835	12,238	9,676
31 輸送用機械器具	9	13	13	182	238	209	1,555	5,340	3,300
32 精密機械器具	1	1	1	x	x	x	x	x	x
34 その他の製造業	1	5	3	x	28	23	x	209	213

(構成比)	S63	H5	H10	S63	H5	H10	S63	H5	H10
12 食料品	19.5%	14.9%	15.0%	6.4%	7.4%	9.4%	2.9%	3.2%	2.2%
13 飲料・たばこ・飼料	0.6%	0.4%	-	x	x	-	x	x	-
14 繊維工業	0.6%	0.9%	0.5%	x	x	x	x	x	x
15 衣服・その他の繊維	3.4%	4.4%	2.5%	0.9%	2.4%	2.0%	0.1%	0.3%	0.2%
16 木材・木製品	1.7%	1.3%	2.0%	0.4%	0.5%	0.6%	0.5%	0.6%	0.4%
17 家具・装備品	3.4%	2.2%	1.5%	0.8%	0.7%	0.5%	0.1%	0.2%	0.1%
19 出版・印刷・同関連	12.1%	8.3%	7.0%	3.5%	3.4%	3.4%	0.9%	0.8%	0.8%
20 化学工業	2.9%	2.2%	3.0%	1.6%	1.7%	2.0%	1.8%	1.4%	1.6%
21 石油製品・石炭製品	1.1%	0.9%	1.0%	x	x	x	x	x	x
22 プラスチック製品	0.6%	-	0.5%	x	-	x	x	-	x
25 窯業・土石製品	4.0%	4.4%	4.0%	3.9%	4.4%	4.5%	5.5%	4.0%	3.2%
26 鉄鋼業	6.3%	6.1%	8.0%	42.1%	30.0%	31.0%	35.2%	23.1%	30.3%
27 非鉄金属	-	0.4%	-	-	x	-	-	x	-
28 金属製品	17.8%	21.1%	23.0%	8.4%	11.3%	11.6%	4.5%	6.2%	5.0%
29 一般機械器具	15.5%	18.0%	19.0%	20.1%	22.6%	20.5%	11.0%	19.0%	13.5%
30 電気機械器具	4.0%	6.1%	4.5%	3.9%	8.2%	7.3%	0.6%	2.8%	2.2%
31 輸送用機械器具	5.2%	5.7%	6.5%	1.7%	2.0%	2.1%	0.5%	1.2%	0.7%
32 精密機械器具	0.6%	0.4%	0.5%	x	x	x	x	x	x
34 その他の製造業	0.6%	2.2%	1.5%	x	0.2%	0.2%	x	0.0%	0.0%

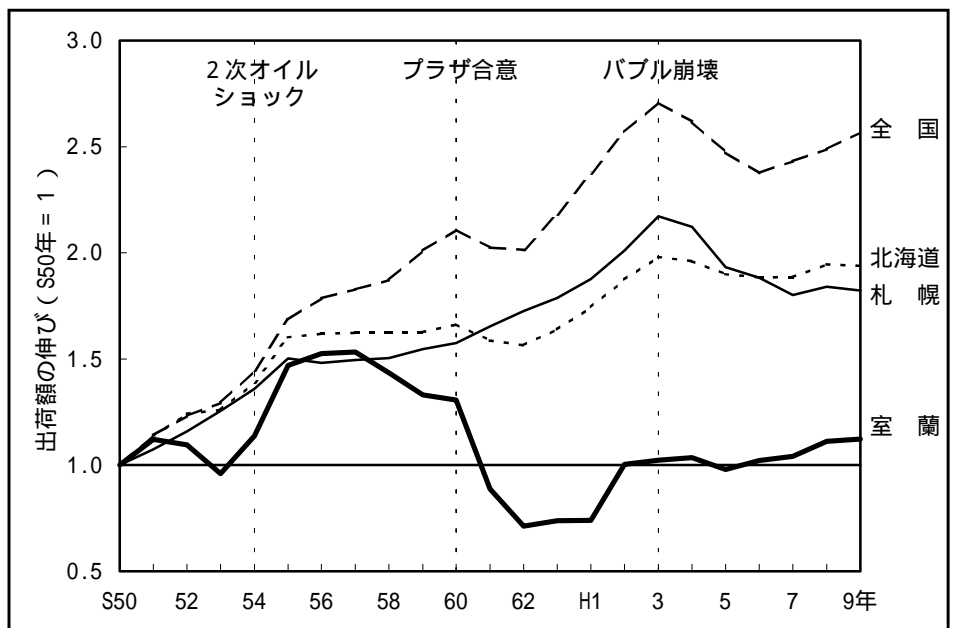
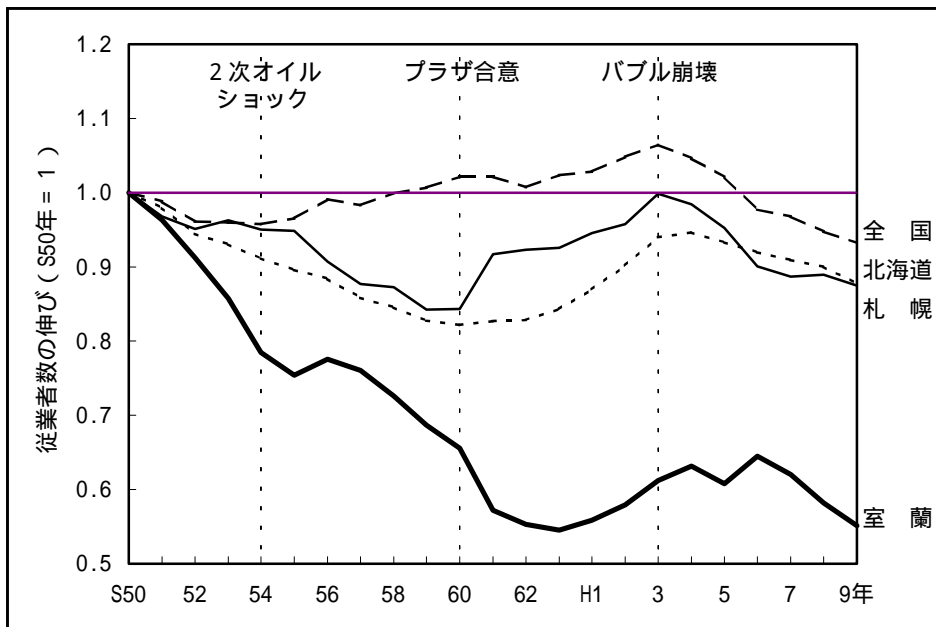
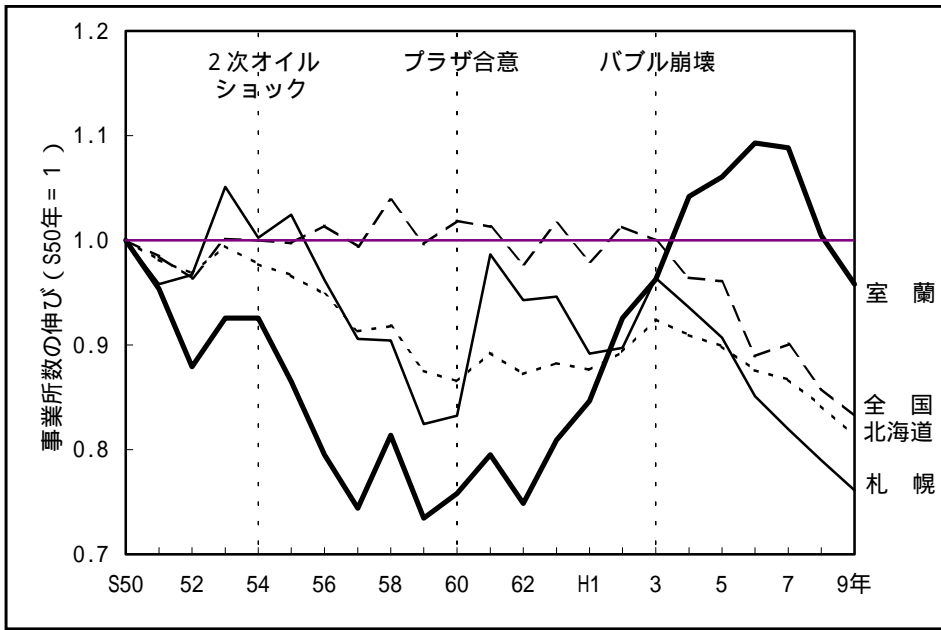
資料：「工業統計表」(通商産業省)、室蘭市資料

室蘭市工業の現況（平成9年）

	実数			構成比			特化係数（対全国）			対北海道シェア		
	事業所数	従業者数 （人）	出荷額 （百万円）	事業所数	従業者数	出荷額	事業所数	従業者数	出荷額	事業所数	従業者数	出荷額
合計	206	10,552	504,630	100.0%	100.0%	100.0%	1.0	1.0	1.0	2.3%	4.5%	8.2%
12 食料品	32	938	9,634	15.5%	8.9%	1.9%	1.4	0.8	0.3	1.2%	1.1%	0.5%
13 飲料・たばこ・飼料	-	-	-	-	-	-	-	-	-	-	-	-
14 繊維工業	1	×	×	0.5%	×	×	0.1	×	×	2.0%	×	×
15 衣服・その他の繊維製品	6	200	991	2.9%	1.9%	0.2%	0.4	0.4	0.1	1.9%	2.6%	2.2%
16 木材・木製品	3	54	2,439	1.5%	0.5%	0.5%	0.4	0.3	0.4	0.4%	0.3%	0.8%
17 家具・装備品	5	69	901	2.4%	0.7%	0.2%	0.6	0.3	0.2	0.8%	0.8%	0.8%
18 パルプ・紙・紙加工品	-	-	-	-	-	-	-	-	-	-	-	-
19 出版・印刷・同関連	15	365	3,769	7.3%	3.5%	0.7%	1.0	0.6	0.2	1.8%	1.9%	1.2%
20 化学工業	6	200	7,391	2.9%	1.9%	1.5%	2.0	0.5	0.2	5.6%	5.4%	4.8%
21 石油製品・石炭製品	2	×	×	1.0%	×	×	3.1	×	×	3.2%	×	×
22 プラスチック製品	1	×	×	0.5%	×	×	0.1	×	×	0.4%	×	×
23 ゴム製品	-	-	-	-	-	-	-	-	-	-	-	-
25 窯業・土石製品	10	525	17,013	4.9%	5.0%	3.4%	0.9	1.2	1.1	1.3%	4.1%	5.2%
26 鉄鋼業	16	3,348	164,599	7.8%	31.7%	32.6%	5.1	11.5	7.2	17.0%	58.8%	66.5%
28 金属製品	49	1,349	32,004	23.8%	12.8%	6.3%	1.9	1.6	1.1	5.0%	8.0%	8.5%
29 一般機械器具	35	2,137	57,680	17.0%	20.3%	11.4%	1.5	1.9	1.1	7.1%	20.7%	27.0%
30 電気機械器具	8	709	5,929	3.9%	6.7%	1.2%	0.5	0.4	0.1	4.3%	4.5%	1.6%
31 輸送用機械器具	14	221	6,491	6.8%	2.1%	1.3%	1.8	0.2	0.1	8.0%	4.4%	3.4%
32 精密機械器具	1	×	×	0.5%	×	×	0.3	×	×	2.9%	×	×
34 その他の製造業	2	×	×	1.0%	×	×	0.3	×	×	0.9%	×	×

資料：「工業統計表」（通商産業省）

わが国及び北海道の工業指標の伸び



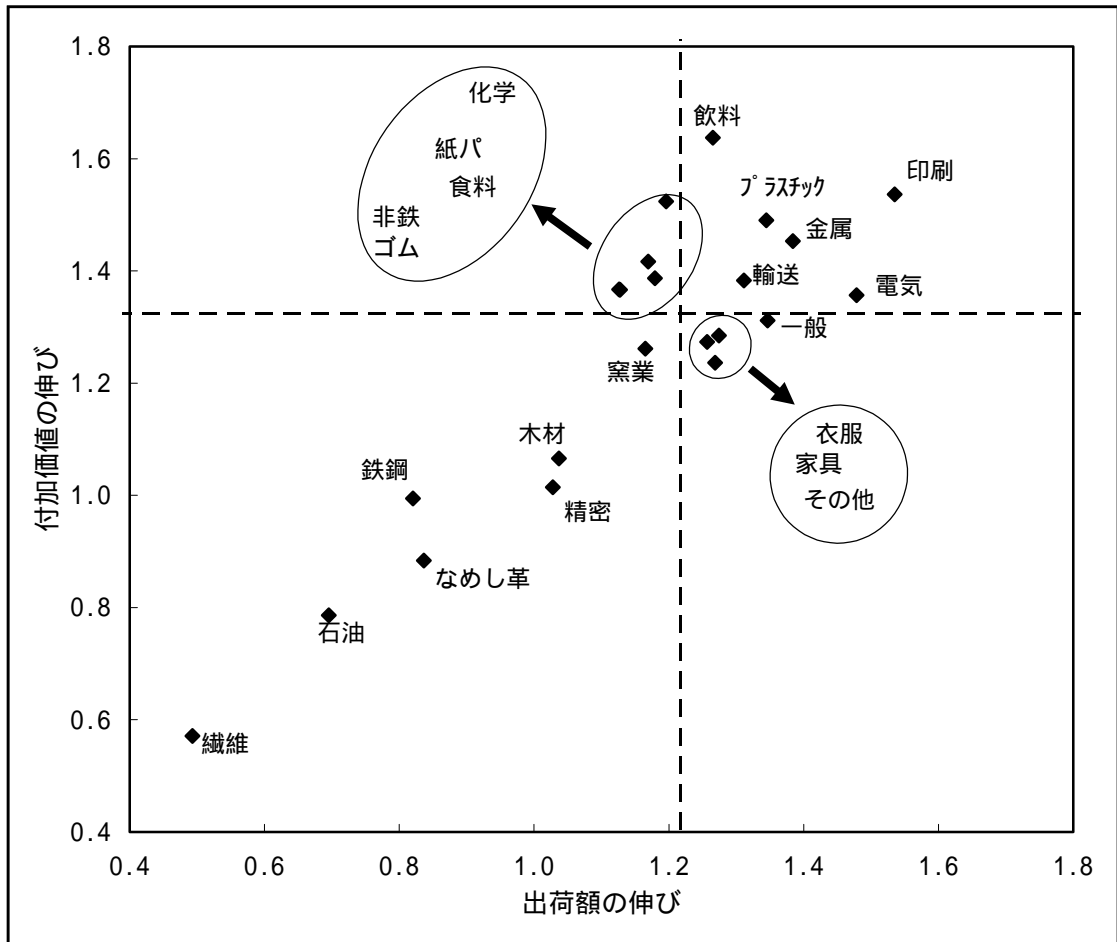
資料：「工業統計表」(通商産業省)

わが国工業の業種構成

	製造品出荷額等		付加価値額	
	構成比 (H9)	増加寄与度 (S60 H9)	構成比 (H9)	増加寄与度 (S60 H9)
12食料品	7.5%	1.39%	7.6%	2.79%
13飲料・飼料・たばこ	3.4%	0.86%	2.7%	1.39%
14繊維工業	1.2%	-1.55%	1.4%	-1.43%
15衣服・その他の繊維	1.4%	0.38%	1.8%	0.54%
16木材・木製品	1.3%	0.06%	1.2%	0.10%
17家具・装備品	1.1%	0.27%	1.3%	0.36%
18パルプ・紙・紙加工品	2.7%	0.47%	2.7%	1.05%
19出版・印刷	4.2%	1.80%	5.8%	2.70%
20化学工業	7.6%	1.52%	10.1%	4.61%
21石油・石炭	2.8%	-1.49%	0.7%	-0.25%
22プラスチック	3.4%	1.05%	3.6%	1.56%
23ゴム製品	1.0%	0.14%	1.4%	0.48%
24なめし革・同製品・毛皮	0.3%	-0.06%	0.3%	-0.05%
25窯業・土石	3.2%	0.55%	4.1%	1.14%
26鉄鋼業	4.5%	-1.20%	4.3%	-0.03%
27非鉄金属	2.2%	0.30%	1.8%	0.63%
28金属製品	5.6%	1.90%	6.7%	2.77%
29一般機械	10.1%	3.16%	10.9%	3.44%
30電気機械	18.7%	7.36%	16.8%	5.86%
31輸送用機械	14.7%	4.25%	11.3%	4.13%
32精密機械	1.4%	0.05%	1.6%	0.03%
33武器製造	0.1%	0.16%	0.1%	0.16%
34その他	1.6%	0.41%	1.7%	0.44%
製造業計	100.0%	21.77%	100.0%	32.42%

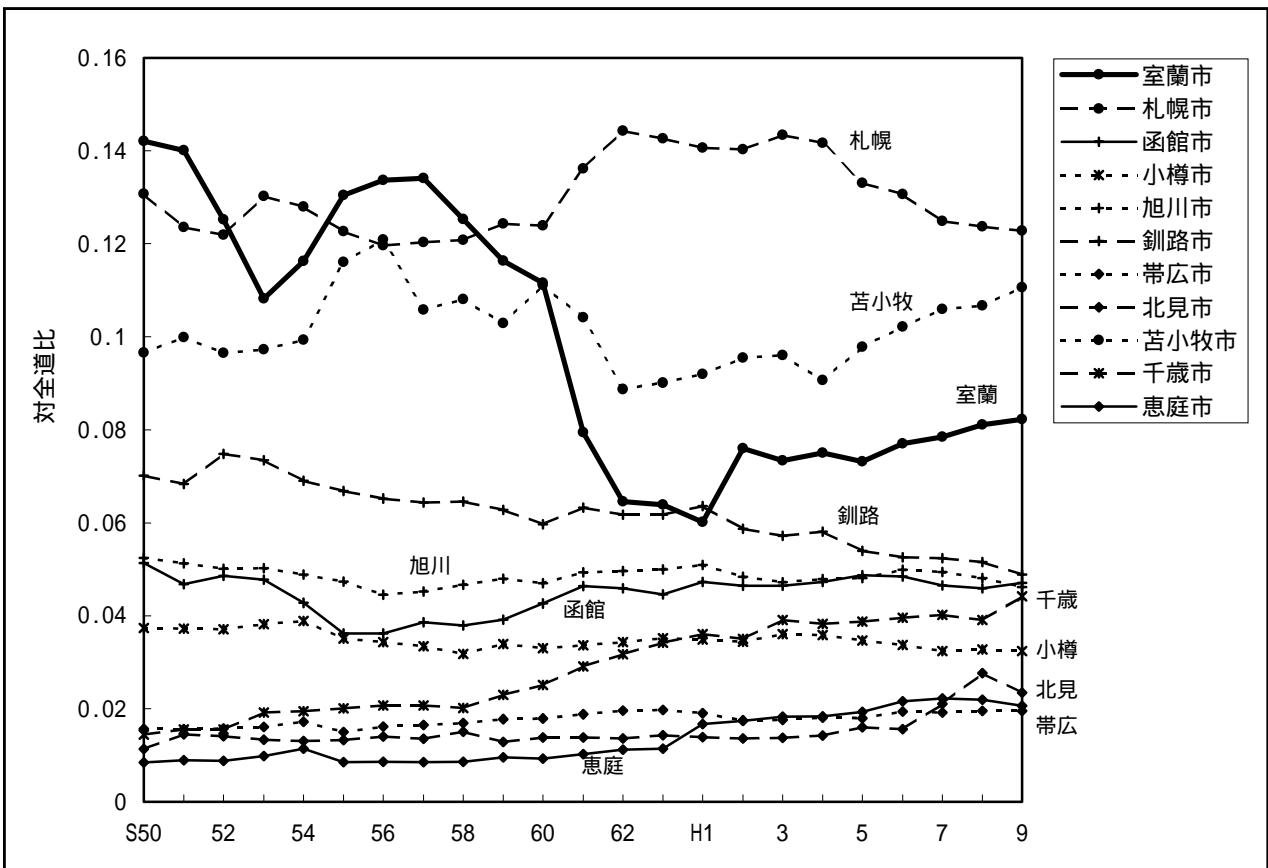
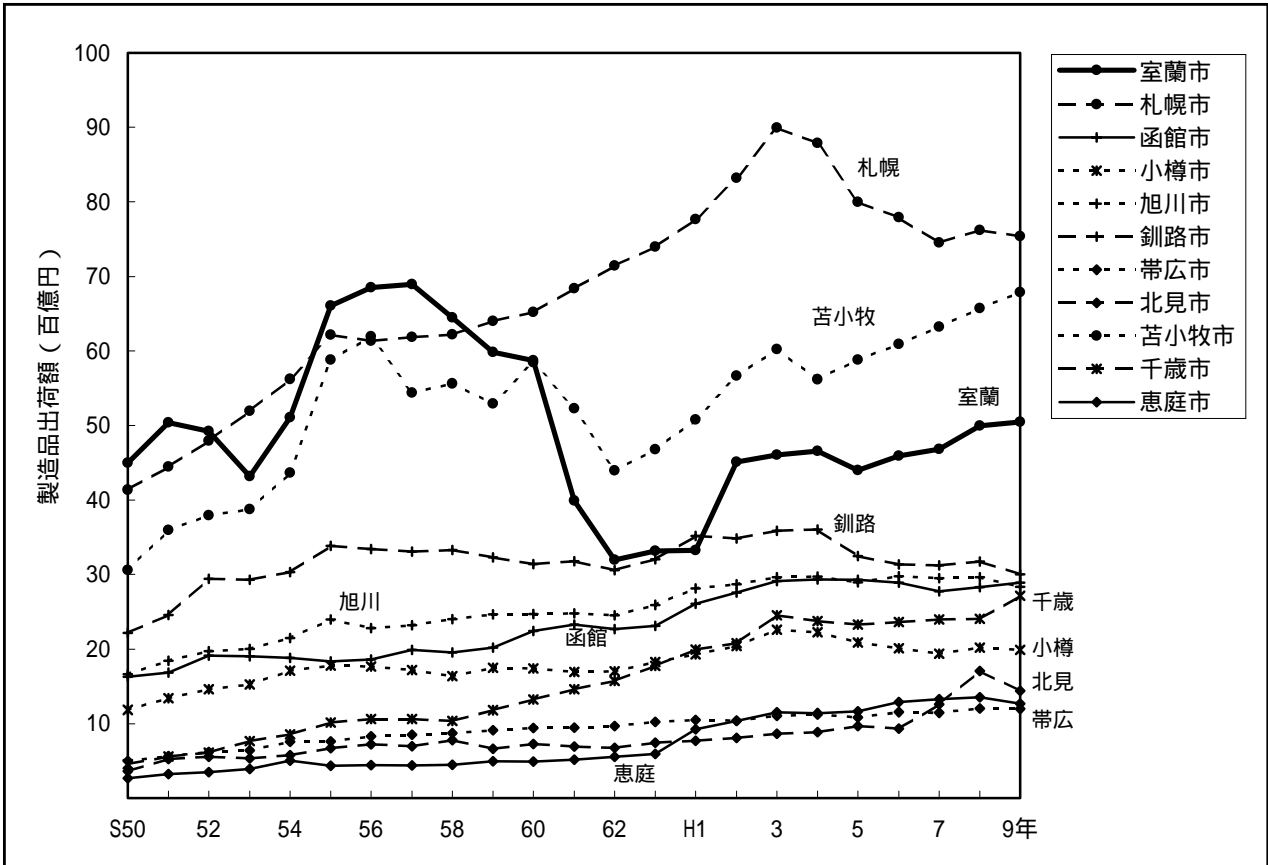
資料：「工業統計表」（通商産業省）

わが国工業の成長の状況（昭和60年 平成9年）



注：波線は製造業計を示す
 資料：「工業統計表」（通商産業省）

道内主要都市の製造品出荷額の推移



資料：「工業統計表」(通商産業省)

道内主要都市における鉄鋼・金属・機械の出荷額

	製造業計		鉄鋼業		金属製品		一般機械		電気機械		輸送機械		精密機械	
	S62	H9	S62	H9	S62	H9	S62	H9	S62	H9	S62	H9	S62	H9
〔出荷額、百万円〕														
室蘭市	319,728	504,630	101,747	164,599	17,685	32,004	25,253	57,680	1,219	5,929	4,224	6,491		
札幌市	714,253	753,513	20,325	22,207	62,075	76,610	30,953	24,096	8,862	14,300	2,471	9,826	663	3,829
函館市	227,096	288,951	3,145	3,144	5,497	8,877	10,024	10,953	251	14,336	12,846	21,364	208	712
小樽市	170,223	198,973	9,670	7,725	26,477	25,120	6,003	11,639	625	1,162	351			
旭川市	245,601	283,206	1,663	1,238	15,778	24,719	7,938	14,348	9,857	21,918	1,384	1,485	152	
釧路市	305,855	300,038	972	982	5,744	6,480	3,739	7,245		308	3,309	4,083		1,133
帯広市	96,924	119,761	2,120	582	5,877	6,872	4,250	4,913	7,140	17,257	642	256	-	-
北見市	67,735	143,819			3,979	6,462	1,461	1,258	8,665	81,628	586	695		
苫小牧市	439,335	678,655	15,822	16,279	9,308	20,352	9,082	16,854	10,294	18,334	26,099	109,660		
千歳市	157,150	271,137	-	-	20,526	25,545	7,525	9,508	37,922	100,143	6,341	14,822	-	-
恵庭市	55,629	126,593			11,222	19,144		1,383	1,230	7,131				
全道	4,950,863	6,135,278	181,862	247,547	252,451	376,898	142,086	213,297	143,151	381,144	72,165	188,706	4,381	8,951

〔対全道比〕														
室蘭市	6.5%	8.2%	55.9%	66.5%	7.0%	8.5%	17.8%	27.0%	0.9%	1.6%	5.9%	3.4%		
札幌市	14.4%	12.3%	11.2%	9.0%	24.6%	20.3%	21.8%	11.3%	6.2%	3.8%	3.4%	5.2%	15.1%	42.8%
函館市	4.6%	4.7%	1.7%	1.3%	2.2%	2.4%	7.1%	5.1%	0.2%	3.8%	17.8%	11.3%	4.7%	8.0%
小樽市	3.4%	3.2%	5.3%	3.1%	10.5%	6.7%	4.2%	5.5%	0.4%	0.3%	0.5%			
旭川市	5.0%	4.6%	0.9%	0.5%	6.2%	6.6%	5.6%	6.7%	6.9%	5.8%	1.9%	0.8%	3.5%	
釧路市	6.2%	4.9%	0.5%	0.4%	2.3%	1.7%	2.6%	3.4%		0.1%	4.6%	2.2%		12.7%
帯広市	2.0%	2.0%	1.2%	0.2%	2.3%	1.8%	3.0%	2.3%	5.0%	4.5%	0.9%	0.1%	-	-
北見市	1.4%	2.3%			1.6%	1.7%	1.0%	0.6%	6.1%	21.4%	0.8%	0.4%		
苫小牧市	8.9%	11.1%	8.7%	6.6%	3.7%	5.4%	6.4%	7.9%	7.2%	4.8%	36.2%	58.1%		
千歳市	3.2%	4.4%	-	-	8.1%	6.8%	5.3%	4.5%	26.5%	26.3%	8.8%	7.9%	-	-
恵庭市	1.1%	2.1%			4.4%	5.1%		0.6%	0.9%	1.9%				

資料：「工業統計表」（通商産業省）

室蘭市工業の従業者規模別の事業所数・出荷額の推移

	事業所数					(構成比)				
	H6	H7	H8	H9	H10	H6	H7	H8	H9	H10
4～9人	76	78	63	57	60	32.3%	33.5%	29.2%	27.7%	30.0%
10～19人	63	62	54	53	57	26.8%	26.6%	25.0%	25.7%	28.5%
20～29人	36	38	41	42	27	15.3%	16.3%	19.0%	20.4%	13.5%
30～49人	23	20	24	22	26	9.8%	8.6%	11.1%	10.7%	13.0%
50～99人	20	18	17	14	11	8.5%	7.7%	7.9%	6.8%	5.5%
100～299人	9	10	10	11	12	3.8%	4.3%	4.6%	5.3%	6.0%
300人未満	227	226	209	199	193	96.6%	97.0%	96.8%	96.6%	96.5%
300人以上	8	7	7	7	7	3.4%	3.0%	3.2%	3.4%	3.5%
計	235	233	216	206	200	100.0%	100.0%	100.0%	100.0%	100.0%

	出荷額(百万円)					(構成比)				
	H6	H7	H8	H9	H10	H6	H7	H8	H9	H10
4～9人	4,490	5,872	4,441	3,400	3,336	1.0%	1.3%	0.9%	0.7%	0.7%
10～19人	10,402	9,913	11,003	10,099	13,048	2.3%	2.1%	2.2%	2.0%	2.9%
20～29人	20,929	21,368	22,203	27,608	14,237	4.6%	4.6%	4.4%	5.5%	3.2%
30～49人	19,156	11,250	15,472	13,296	15,628	4.2%	2.4%	3.1%	2.6%	3.5%
50～99人	17,801	20,065	12,942	10,138	8,922	3.9%	4.3%	2.6%	2.0%	2.0%
100～299人	63,469	76,927	74,796	76,856	75,513	13.8%	16.4%	15.0%	15.2%	16.9%
300人未満	136,247	145,395	140,857	141,398	130,684	29.7%	31.1%	28.2%	28.0%	29.2%
300人以上	322,776	322,807	358,654	363,233	317,387	70.3%	68.9%	71.8%	72.0%	70.8%
計	459,024	468,202	499,511	504,630	448,071	100.0%	100.0%	100.0%	100.0%	100.0%

資料：「工業統計調査結果概要」（室蘭市）

室蘭市工業の業種別にみた事業所数の増減（ 1 / 2 ）

分類	業 種 名	S60年	H2年	H7年	増減	
					S60	H7
12	食料品	34	36	35		1
13	飲料・たばこ・飼料	1	1			-1
14	繊維工業	1	1	1		0
15	衣服・その他の繊維製品	4	9	9		5
16	木材・木製品	2	2	4		2
17	家具・装備品	6	4	4		-2
19	出版・印刷・同関連	21	20	18		-3
20	化学工業	4	5	6		2
21	石油製品・石炭製品	2	2	2		0
22	プラスチック製品	2	1	2		0
25	窯業・土石製品	7	10	10		3
26	鉄鋼業	12	12	17		5
27	非鉄金属		1			0
28	金属製品	29	35	54		25
29	一般機械器具	19	38	40		21
30	電気機械器具	5	13	13		8
31	輸送用機械器具	12	7	14		2
32	精密機械器具	1	1	1		0
34	その他の製造業	1	1	4		3
鉄鋼・金属・機械計		78	107	139		61
製造業計		163	199	234		71

分類	業 種 名	S60年	H2年	H7年	増減	
					S60	H7
2611	高炉による製鉄業	1	1	1		0
2631	製鋼・製鋼圧延業			4		4
2646	磨棒鋼		1	1		1
2648	伸線業	1	1	2		1
2661	鋳鉄鋳物			1		1
2662	可鍛鋳鉄	1				-1
2663	鋳鋼		1			0
2664	鍛工品		1	1		1
2692	鉄鋼シャースリット業	3	2	1		-2
2693	鉄スクラップ加工処理業	1	2	3		2
2699	他に分類されない鉄鋼業	5	3	3		-2
2729	その他の非鉄金属第2次製錬・精製業		1			0
2829	その他の金物類	1	1			-1
2832	ガス機器・石油機器		1			0
2839	その他の暖房・調理装置	1				-1
2841	建設用金属製品	8	11	21		13
2842	建築用金属製品	2	2	5		3
2843	製缶板金	13	15	16		3
2852	金属プレス製品			2		2
2861	金属製品塗装業		1	2		2
2865	金属熱処理業			2		2
2869	その他の金属表面処理業	1				-1
2879	その他の金属線製品	1	1			-1
2881	ボルト・ナット・リベット・小ねじ・木ねじ	1	1	4		3
2899	他に分類されない金属製品	1	2	2		1

室蘭市工業の業種別にみた事業所数の増減（2 / 2）

分類	業 種 名	S60年	H2年	H7年	増減	
					S60	H7
2911	ボイラ			1		1
2912	蒸気機関・タービン・水力タービン	1	1			-1
2931	建設機械・鉱山機械		1	1		1
2941	金属工作機械	2	3	4		2
2942	金属加工機械			2		2
2943	金属工作機械用・金属加工機械用部分品・附属品	9	18	14		5
2974	荷役運搬設備		1	1		1
2978	化学機械・同装置	1	1	2		1
2979	その他の一般産業用機械・装置	4	4	7		3
2996	金型・同部分品・附属品	1	7	6		5
2999	各種機械・同部分品製造修理業	1	2	2		1
3011	発電機・電動機・その他の回転電気機械		1	1		1
3013	開閉装置・配電盤・電力制御装置	1	3	4		3
3016	内燃機関電装品			1		1
3021	民生用電気機械	1	3	1		0
3032	電気照明器具	1	1	1		0
3062	ビデオ機器	1				-1
3084	抵抗器・コンデンサ・変成器・複合部品			2		2
3086	コネクタ・スイッチ・リレー			3		3
3089	その他の電子部品	1	5			-1
3112	自動車車体・附随車	1				-1
3113	自動車部分品・附属品	1		1		0
3141	鋼船製造・修理業	6	4	5		-1
3142	船体ブロック	3	3	5		2
3143	木船製造・修理業			1		1
3145	船用機関	1		2		1
3234	医療用品	1	1	1		0
	鉄鋼・金属・機械計	78	107	139		61

資料：室蘭市資料（工業統計調査）